

歡迎加入清中大家庭

# 新北市清中國中 新高中國中

服務學習宣導

學務處訓育組02-22707801分機310

# 服務學習 (SERVICE-LEARNING)

- 將『服務』與『學習』相互結合
- 運用課堂所學貢獻社會
- 從做中學的學習經驗

• 對服務與被服務的人都能完成目標，達到「互惠」效果。



# 十二年國教規定

1. 服務學習時數採計期間自入學七年級上學期至九年級上學期(依學年度上下學期起迄月份計算)
2. 上學期為當年度8月1日至隔年度1月31日；下學期為當年度2月1日至7月31日)止，連續5學期選3學期，每學期完成6小時，可得4分，上限12分。
3. 未滿6小時以零分計算。
4. 五專申請入學最多採計50-70小時。

# 基北區十二年國 教免試入學規定



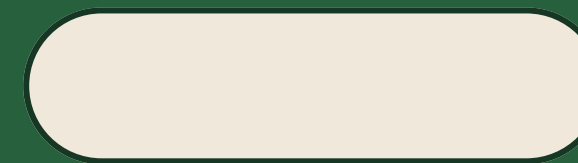
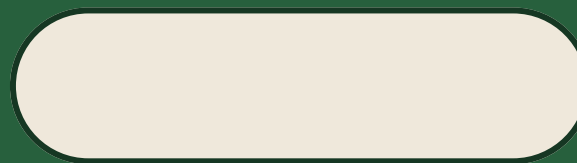
- 依志願序以錄取 1 個校 (科) 為限。

- 報名人少，全額錄取；
- 報名人多，超額 比序

- 比序項目

- 第一順次：志願序、多元學習表現 (含均衡學習、服務學習)、國中教育會考

- 第二順次：多元學習表現





# 本校服務學習項目



項次	服務內容	參加對象	服務方式	時數/次	認證單位
1	暑假校園環境美化	七、八年級	以班為單位安排	3	衛生組
2	放學愛校服務	七、八年級	以班為單位安排	3	衛生組
3	寒假校園環境美化	七年級	以班為單位安排	2	衛生組
4	校園資源回收環保服務	七、八年級	可向衛生組報名後甄選	依照時數計算	衛生組
5	社區服務	七、八年級	利用課餘時間服務	依照時數計算	訓育組
6	校外服務	七-九年級	利用課餘時間服務	依照時數計算	訓育組
7	社團表演服務	七、八年級	社團為單位	依照時數計算	各社團老師
8	司儀隊	七、八年級	可向訓育組報名後甄選	8	訓育組
9	校內各項服務活動	七、八年級	利用課餘時間服務	依照時數計算	各處室組長

# 校外服務學習 流程





01

事先下載表單，填表完成先至  
訓育組蓋章

02

依照時間地點至服務地點

03

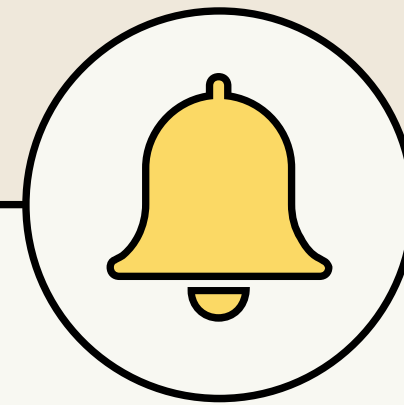
請服務單位開證明書

04

證明書與申請表一同拿回訓育  
組認證時數蓋章。

05

申請表與證明書在學期內交給  
導師登記時數



寒暑假參加校外，請在開  
學立即登記，無法補登  
記，請依照時間登記。



# 校外服務

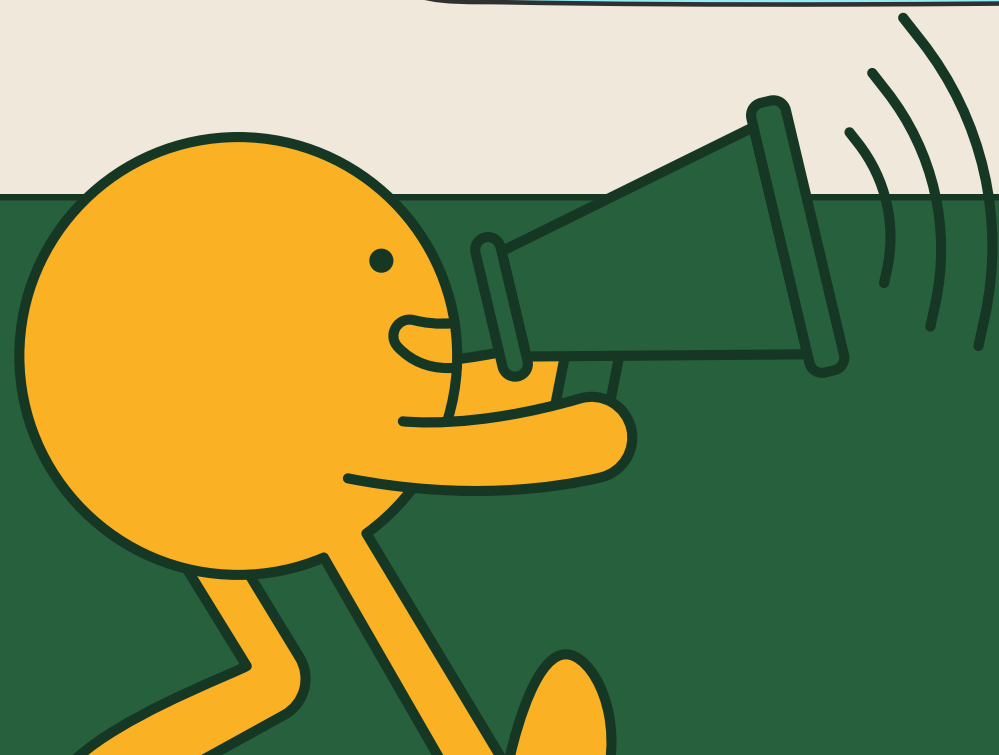
可透過網路查  
詢相關資訊

圖書館

動物園

養老院

關愛  
之家



# 學校服務

## 學校重大活動



國中司儀隊



校慶園遊會



校慶典禮服務工作人員



敬師活動志工



校模範生投開票工作人員



# 服務學習

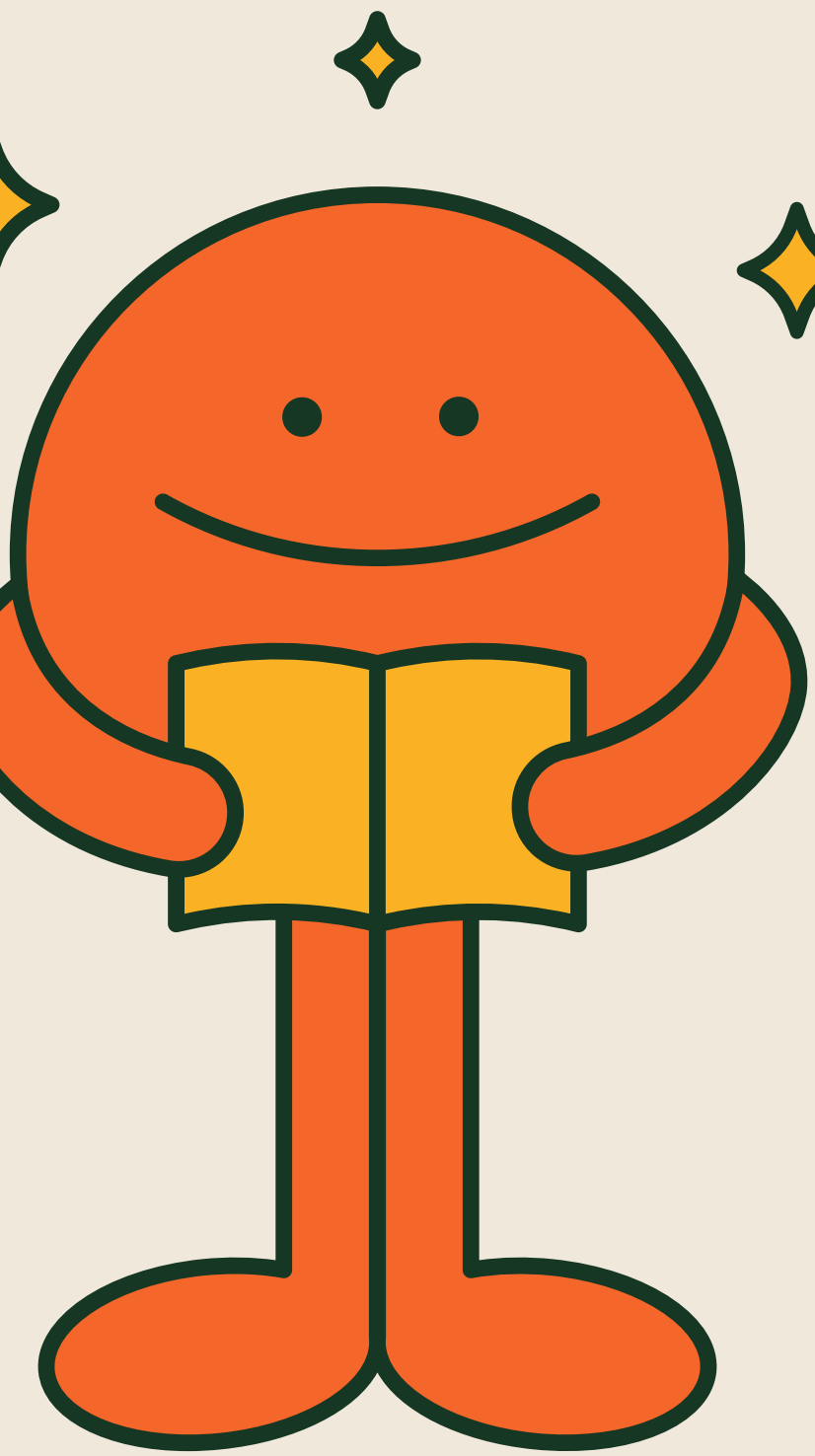
## 班級校外服務學習

107.10.21 (六) 參加財團法人興毅社會福利慈善事業基金會舉辦的「天倫之美--愛心園遊會」，協助宣導食物銀行之珍惜物資與愛心園遊會之義賣及品格教育的宣導。



108.03.29 (五) 勸募愛心物資至華光智能發展中心，關懷弱勢，表演音樂及舞蹈活動，與院生同樂。





◆ 清中服務學習將知識化為行動，  
讓服務他人的過程中，  
成長為更有責任感的公民。