

## 新北市政府教育局 函

地址：220242新北市板橋區中山路1段161  
號21樓

承辦人：徐新雅

電話：(02)29603456 分機2661

傳真：(02)29602334

電子信箱：AM8410@ntpc.gov.tw

受文者：新北市立清水高級中學

發文日期：中華民國110年8月16日

發文字號：新北教中字第1101490084號

密等及解密條件或保密期限：

附件：如說明六（請至附件下載區([https://doc2-attach.ntpc.gov.tw/ntpc\\_sodatt](https://doc2-attach.ntpc.gov.tw/ntpc_sodatt)  
/) 下載檔案，共有2個附件，驗證碼：0004BWQQB)

主旨：轉知財團法人大學入學考試中心基金會（以下簡稱大考中心）111學年度各項考試日期及試務作業調整事項說明，請查照。

說明：

- 一、依據大考中心110年8月6日考試字第1100800086號函辦理。
- 二、111學年度考試簡章分為2本，1本內容為高中英語聽力測驗、學科能力測驗，另1本內容為分科測驗；大考中心自110年8月6日（星期五）開始發售高中英語聽力測驗、學科能力測驗簡章，分科測驗簡章將另發行網路版，提供學生自行上網查覽列印。
- 三、大考中心111學年度各項考試報名日期如下，請各校及早準備考生報考資料、相片等相關事項：
  - （一）高中英聽第一次考試：考試日期為110年10月23日（星期六）；報名日期自110年9月7日（星期二）起至9月13日（星期一）止。



(二)高中英聽第二次考試：考試日期為110年12月11日（星期六）；報名日期自110年11月10日（星期三）起至11月16日（星期二）止。

(三)學測：考試日期為111年1月21日至23日（星期五、六、日）；報名日期自110年11月2日（星期二）起至11月16日（星期二）止。

(四)分科測驗：考試日期為111年7月11日至12日（星期一、二）；報名日期自111年6月9日（星期四）起至6月20日（星期一）止。

#### 四、111學年度考試調整說明如下：

(一)配合111學年度起適用之大學多元入學方案之考試調整：

1、考試名稱調整：原7月辦理之指定科目考試，調整名稱為分科測驗。

2、考科調整：

(1)學科能力測驗：數學考科分為數學A與數學B兩考科。國文考科維持分節施測，其中原國文（選擇題）調整為國語文綜合能力測驗。調整後，辦理6考科7節次；考試天數由2天增為3天。

(2)分科測驗：刪除原指考之國文、英文、數學乙考科。調整後，辦理7考科，考試天數由3天減為2天。

3、成績使用方式調整：分發入學管道可同時使用學科能力測驗與分科測驗成績，學科能力測驗使用於分發入學之成績表示方式，請見111學年度分科測驗簡章。

(二)111學年度考試及試務作業重要之調整：

1、題型調整：

- (1)高中英聽：四大題增為五大題，其中，「看圖辨義」調整為「圖片聽解」，新增第五大題為「長篇聽解」。
- (2)學科能力測驗與分科測驗：各考科除原有題型外，另有混合題型或非選擇題型；混合題型是指同時包含選擇（填）題與非選擇題的題型，為題組形式。

2、答題卷調整：

- (1)高中英聽：由原A5答案卡調整為A4答題卷，新增核對應試號碼劃記欄與簽名欄位；作答劃記方式不變。
- (2)學科能力測驗與分科測驗：由原分開作答之答案卡和答案卷，調整為一張A3正反面答題卷，同時作答選擇題與非選擇題，發放時會對折為A4。新增核對應試號碼劃記欄與簽名欄位；第壹部分為純選擇（填）題作答劃記區，第貳部分為混合題組或非選擇題作答區。

3、身心障礙及重大傷病考生應考服務調整：

- (1)調整申請表件有關診斷證明書相關規定；調整特殊作答事項。
- (2)一律改由網路查詢審查結果。
- (3)學科能力測驗與分科測驗之特殊項目應考服務採同步申請與審查。但若考生未報名學測，或兩項考試

申請之應考服務不同，仍可於分科測驗報名期間提出應考服務申請。

4、試場規則與違規處理辦法調整：

(1) 試場規則：原答案卡、答案卷皆調整為答題卷；增列答題卷與作答用筆相關說明與規定。

(2) 違規處理辦法：增列攜帶動物、昆蟲等與考生未於答題卷簽名欄簽名之罰則。

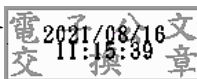
5、各項考試試務專區指引介面敘述調整：配合新試務系統採用功能導覽及引導式流程操作，增加瀏覽器支援度，提高網路查詢便利性之特色，調整指引介面敘述。

五、務請各校留意各項考試報名作業時程，於報名前置作業時審慎確認考生報考資料，避免因資料錯誤而影響考生報考或入學資格等情事。

六、檢附大考中心原函及其相關附件各1份。

正本：新北市各公私立高中職

副本：新北市政府教育局技職教育科



本案依分層負責規定授權業務主管決行